

Gesucht wegen Ihrer Technologie, geliebt wegen ihres Designs. Die Infrarot-Sauna Irradia begeistert auf allen Ebenen.

Infrarot-Saunen gehören diese Tage zu den gesuchtesten Modellen Europas. Sie treffen mit ihrer kühnen Optik und Technologie den Zeitgeist einer designaffinen Generation, die zugleich grossen Wert auf ihr eigenes körperliches Wohlbefinden legt.

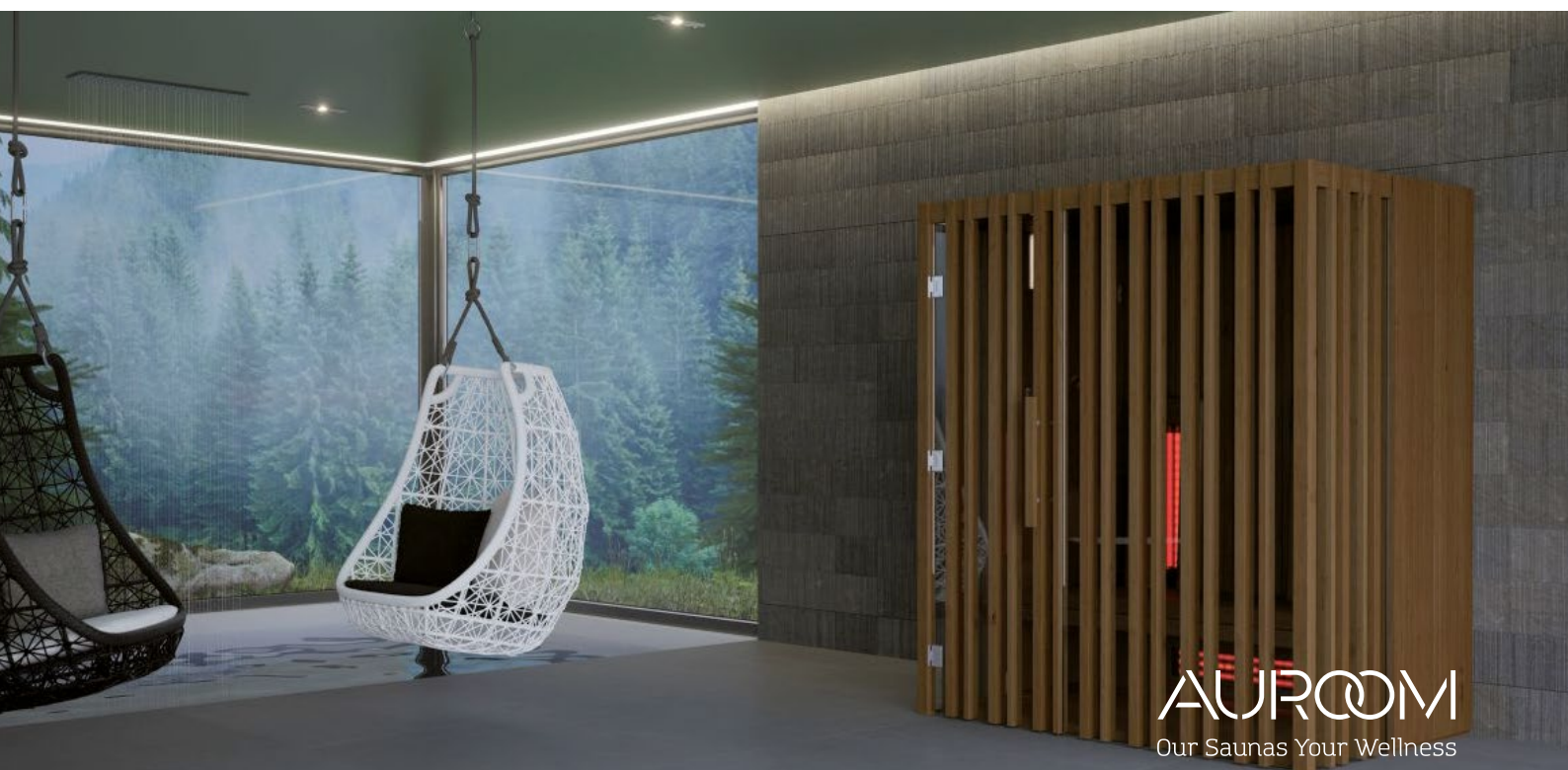
Eine durchaus passende Verbindung, welche die Irradia in Vollendung kombiniert. Zeitlos modern und dennoch klassisch futuristisch ist sie pointierter Ausdruck bewusster Entscheidungen.

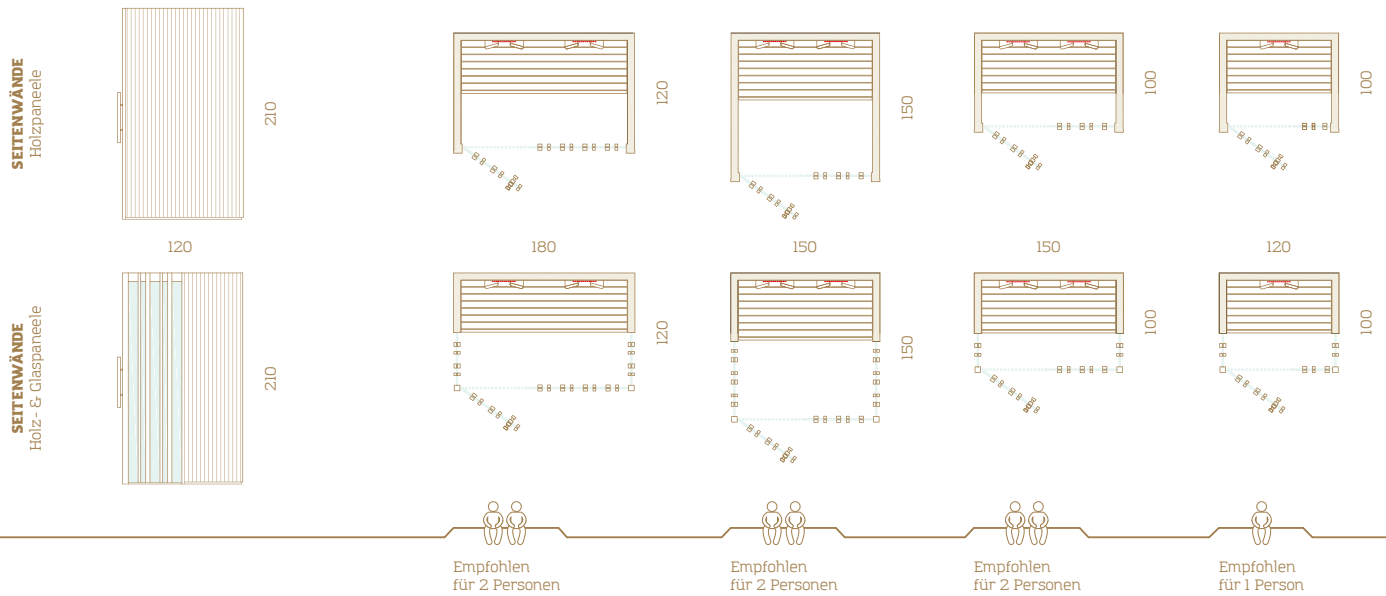
Sie ist eine spektakuläre Infrarotkabine mit kühner Optik, bei welcher der Körper durch Infrarot-Technologie erwärmt wird und Geist wie auch Seele durch das moderne Design verwöhnt werden.

Ein einziger Blick auf die Irradia zeigt die dezente Harmonie von Holz und Glas. Durch die geschickte Kombination dieser beiden Materialien ist es uns gelungen, eine halbtransparente Front zu schaffen, die sowohl enthüllend als auch schützend wirkt.

Einerseits spiegelt der Name die Haupteigenschaft von Irradia wider – die Infrarotstrahlen. Andererseits deutet der Name auf das moderne und strahlende Design.

Die Infrarot-Technologie erwärmt Sie sanft von innen nach aussen und es herrscht eine angenehm milde Temperatur in der Kabine. Die perfekte Art und Weise, Hektik hinter sich zu lassen und Schönheit zu geniessen.





Irradia - Facts and Figures

ZUM BASIS-SET GEHÖREN

VERKLEIDUNG: Vertikales STS-Valeura-Profil 15x90 mm.

BODENRAHMEN: Holz.

AUSSEN: Vorderwand mit Glas, Rück- und Seitenwände mit Sperrholz bedeckt.

INNEN: Wand- und Deckenpaneele, Bank, ergonomische Rückenlehnen.

TÜR: Glastür mit selbstschliessenden Scharnieren, Türgriffe aus Holz.

BELEUCHTUNG: Lampen an den Seitenwänden

AUSRÜSTUNG: Infra-Elemente für Rücken und Füsse, Steuergerät Auroom Impera IR.

VERFÜGBARE EXTRAS

BODENRAHMEN: Aluminium.

AUSSEN: Wandverkleidung für Rück- und Seitenwände.

INNEN: Fussbodengitter.

GEEIGNETE AUSRÜSTUNG

MUSIK: Lautsprecher, Bluetooth-Player.

HOLZ

Espenholz ist eine gute Wahl für diejenigen, die den Saunaraum in einem schönen hellen Ton und einer astarmen Textur mögen.

Erle wird von vielen Saunaenthusiasten wegen ihrer warmen rötlichen Farbe und schönen Textur bevorzugt.

Die dunkle Thermo-Erle sieht sehr elegant aus und schafft eine besondere Atmosphäre. Zudem bringt das Bürsten die Textur des Holzes wunderbar zur Geltung.

GLAS

Glaswände und -tür sind aus gehärtetem 8 mm Glas hergestellt, Glasfarbe: klar.